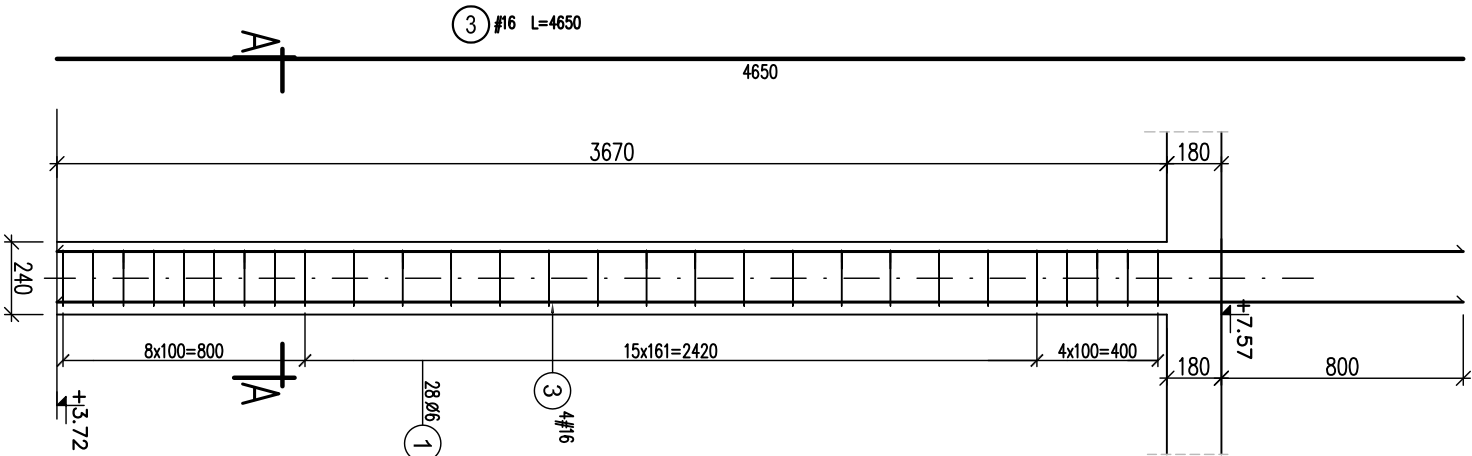
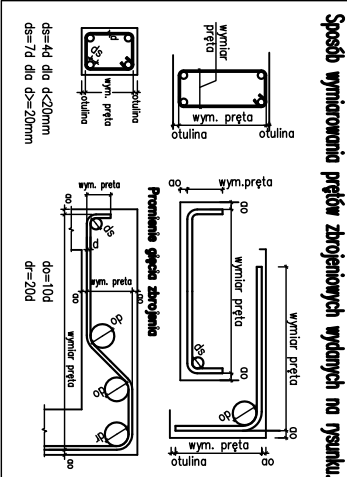


Trzpień T-1.2
240x240
szt.13



ZESTAWIENIE STALI						
Elementy	Ilość elem.	Nr	Ø [mm]	Długość (cm)	Łącznie [szt.]	Długość całkowita pręta (m)
Nazwa						
T-1.2	13	1	6	90	364	327,60
		3	16	465	52	241,80
Długość wg średnic (m)						327,60
Masa 1 m pręta (kg/m)						0,22
Masa łączna wg średnic (kg)						1,58
Masa łączna wg gatunku stali (kg)						72,73
Ogółem (kg)						382,04
						454,77

- UMAGI:
- Rysunek rozpatrywać z rysunkami złożeniowymi, rysunkami elementów towarzyszących oraz z projektem architektury.
 - Jeżeli nie opisano inaczej – otulina strzemiion 25mm
 - Wymiary prętów podano w [mm] w zewnętrznym obrysie, rzędne w [m].
 - Pręty zbrojenia słupów wykorzystać jako naturalne przewody odprowadzające instalacji piorunochronnej.
 - Sposób łączenia przewodów odprowadzających ze zbrojeniem wg opracowania branży elektrycznej.
 - Zbrojenie elementów powiązanych wg odrębnych rysunków.
 - Startery słupów wg rys. fundamentów.



KONSTRUKCJE ŻELBETOWE:
BETON: C30/37 W6- fundamenty, podwaliny,
C30/37- pozostałe,
klasa ekspozycji: fundamenty XC2
pozostałe XC1
STAL zbrojeniowa o $f_{yk}=500MPa$,
klasy C, spajalna (B 500SP);
klasy A, spajalna (B 500A);
KONSTRUKCJE STALOWE: - S355JR,
klasa wykonania konstrukcji stalowej EXC2

INWESTOR

4mass S.A. ul.
Kobykowska 2
05-200 Wołomin

4MFISS

BIURO PROJEKTÓW

NEOPROJEKT Sp. z o.o. Wileńska 2,
25-411 Kielce
tel. (041) 34 17 900, fax (041) 34 17 910

NEOPROJEKT

Nazwa inwestycji/adres:
Budowa budynku usługowego wraz z zagospodarowaniem terenu oraz infrastruktura techniczna w tym: budowa miejsc postojowych, budowa podziemnego zbiornika wody do celów przeciwpowodziowych, budowa nowych odskoków instalacji zewnętrznych: wodoodprowadniającej, kanalizacji sanitarnej, kanalizacji deszczowej, gazowej i elektrycznych, oraz przebudowa drogi wewnętrznych, placów manewrowych i chodników.

STADIUM
PROJEKT WYKONAWCZY

BRANŻA
KONSTRUKCJA

Adres: ul. Kobykowska 2, 05-200 Wołomin
dz.m.ewid.:162/4,162/6,162/7,162/8,162/9,162/10,162/11,
162/12,162/13,162/14,162/15,162/16,162/17,162/18

SKALA
1:25

TYTUŁ RYSUNKU :
TRZPIEŃ T-1.2. ZBROJENIE

NR RYS.
PW-K-C-04

STANOWISKO

IMIE I NAZWISKO

Nr uprawnień i specjalność

Podpis i data

PROJEKTANT

mgr inż. PIOTR KUDŁA

SWK/0018/PWOK/05
spec. konstrukcyjno-budowlana

03/2/2025

SPRAWDZAJĄCY

mgr inż. RAFAŁ PODSTAWKA

SWK/0025/PWOK/05
spec. konstrukcyjno-budowlana

03/2/2025

Niniejsza dokumentacja ani żadna jej część nie może być powielana ani rozpowszechniana za pomocą urządzeń elektronicznych, mechanicznych, kopiujących, nagrywających i innych bez pisemnej zgody posiadacza praw autorskich.
Nie należy odmierzać wymiarów z rysunku, ani używać go jako szablonu.
Przed przystąpieniem do prac budowlanych wszystkie winiary należy sprawdzić w naturze.
W przypadku stwierdzenia niezgodności należy zwrócić się do projektanta.
W przypadku rozbieżności wymiarowych, pomiędzy rysunkami detali, i odcisni projektowanego elementu podstawę wyznaczona są rysunki detali.
W przypadku rozbieżności pomiędzy wyliczonymi zbrojeniami na rysunkach o wyliczonym podstawę są wyliczone ilości zbrojenia pokazane na rys.